

Kreiranje stranica i osnove
editiranja teksta u programima
za prijelom jednostraničnih i
višestraničnih dokumenata

Nastavni predmet: **Tipografija**

Razred: **3.**

Nastavna cjelina: **Oblikovanje jednostraničnog dokumenta**

Nastavna jedinica: **Kreiranje stranica i osnove editiranja teksta**

Ishodi

Nakon obrađene nastavne jedinice učenici će:

- kreirati stranicu u jednostraničnom dokumentu
- postaviti margine u jednostraničnom dokumentu
- postaviti pozicije za stupce na stranici
- oblikovati duplericu (spread)

Jednostranični dokumenti su:

- plakat
- letak
- korica knjige
- pozivnica

Višestranični dokumenti su:

- brošure
- katalozi
- časopisi
- knjige
- novine

Postavljanje stranice – osnovni pojmovi

File – New – Dokument (birmo dimenziju i položaj stranice)

Columns – stupci

Gutter – razmak između stupaca

Margins – margine – prazan prostor između teksta i ruba stranice (rubne bjeline)

(margine: Top – gornja margina, Bottom – donja margina, Inside – unutarnja,
Outside – vanjska)

Facing pages – dupla stranica (duplerica, spread)

Postavljanje stranice – osnovni pojmovi

Pasteboard – prostor oko stranice u InDesignu na koji se mogu privremeno staviti određeni elementi koji idu na stranicu

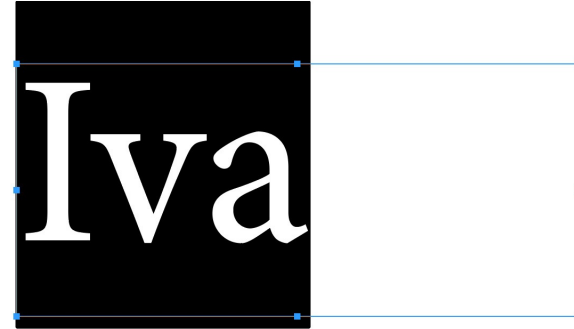
Prikaz stranica u InDesignu – Normal (vide se sve pomoćne linije i okviri oko teksta) i Preview (isključene su pomoćne linije i vidimo čistu stranicu sa elementima koje smo postavili na stranicu)

Tekst pišemo i selektiramo (označavamo) s **T alatom**.

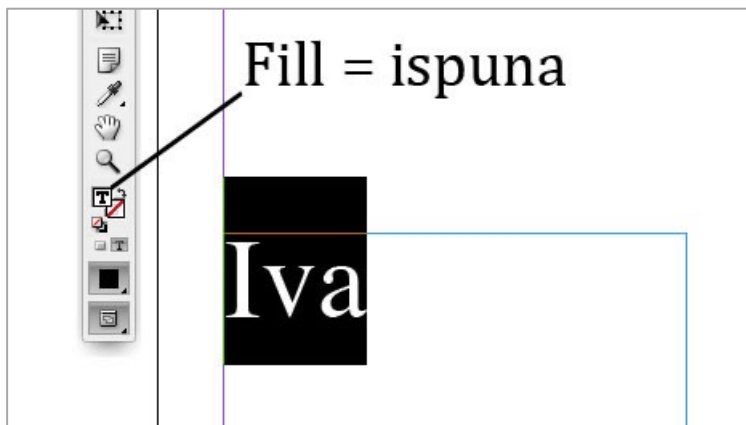
Pomoću **crne strelice** označavamo cijelo polje teksta i pomičemo ga.

Koloriranje teksta

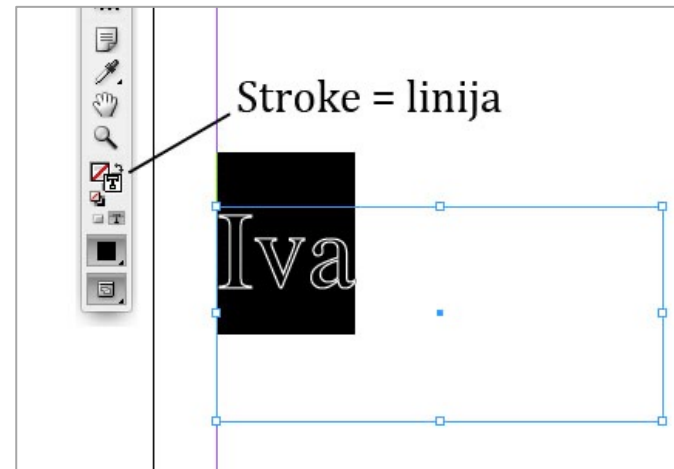
Pomoću   označimo tekst:



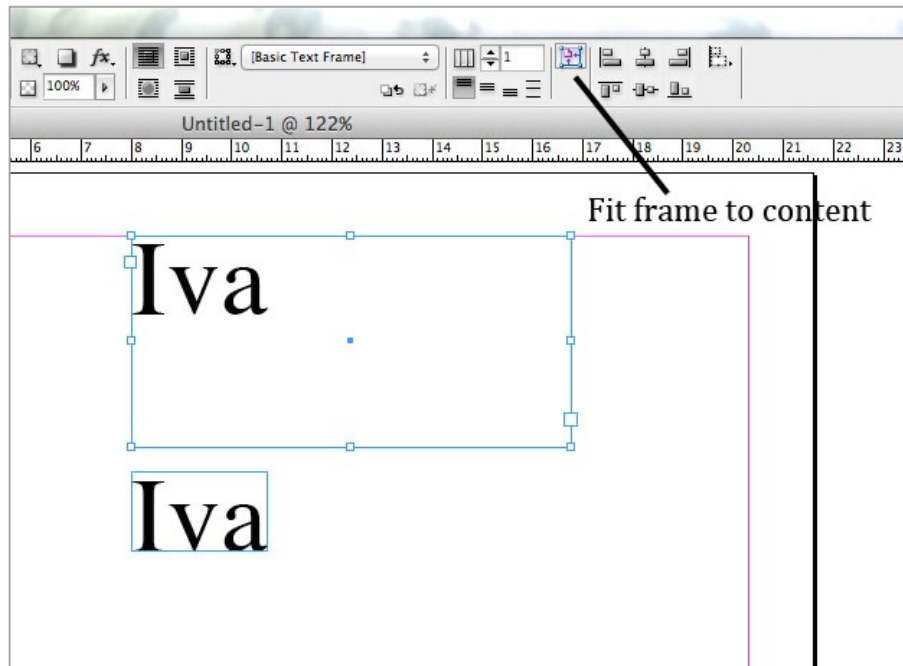
1. Koloriranje ispune slova - **fill**



2. Koloriranje rubne linije slova - **stroke**

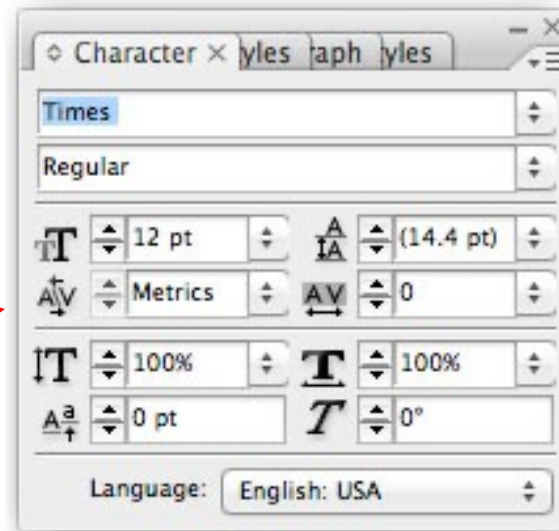


Ako želimo prilagoditi okvir tekstu uključujemo opciju Fit frame to content ili u novijim verzijama InDesign-a - desni klik na tekst - **Fitting - Fit frame to Content**.



Character paleta

- u njoj podešavamo vrstu slova, veličinu, stil, razmak između redova, razmak između slova
- **pt** – **point** (točka) – mjerna jedinica za veličinu slova



podešavanje razmaka između 2 slova

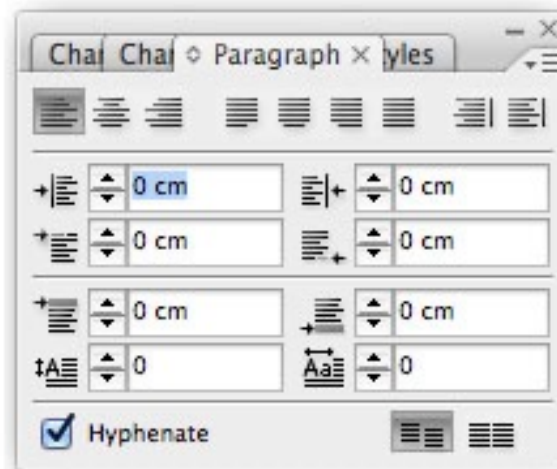
razmak između redova
(leading)

podešavanje razmaka između svih
slova označenog teksta
(kerning)

Paragraph paleta

- u njoj određujemo vrste stupca teksta i možemo uključiti ili isključiti opciju dijeljenja riječi na kraju reda – Hyphenate

vrste stupaca



uključena opcija Hyphenate (kad je ta opcija uključena računalo dijeli riječi na kraju reda i imamo crtice na tim mjestima).



Hyphenate se po želji može isključiti.

Vrste stupaca

- **lijevi stupac** ili blok teksta
- **desni stupac** ili blok teksta
- **centralni stupac** ili blok teksta
- **justify** - blok s isključivanjem reda (tekst je razvučen od lijevog do desnog ruba) - tu postoje 4 podvrste

Tekst iz Worda možemo prebaciti u InDesign na dva načina:

1. označimo tekst u Wordu, Copy (ctrl + C), prelazimo u InDesign - s T alatom označimo okvir za tekst i Paste (ctrl + V) – kod ove opcije će nam se izgubiti svi pismovni rezovi editirani u Word dokumentu – u InDesign ulazi tekst regular rezu

2. tekst u Wordu spremamo u **.rtf** format. Rtf datoteku ubacujemo u InDesign pomoću naredbe: **File – Place**
- na ovaj način tekst iz worda se prebacuje u InDesign sa svim pismovnim rezovima koji su editirani u Word datoteci

Optimalna veličina slova za **jedan stupac na A4 formatu papira je 12 točaka (pt).**

Hvala na pažnji 😊

Vinka Mortigjija Anušić, prof. savjetnica

Škola primijenjene umjetnosti i dizajna u Zagrebu